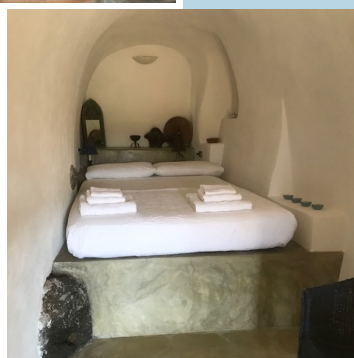
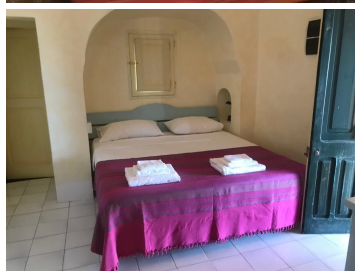


## KUFFINU

Un incantevole piccolo dammuso immerso in un parco mediterraneo

Il Dammuso si trova sul versante sud-ovest dell'isola fra Rakhali e Balata dei Turchi. Al centro una lussureggiante pineta e intorno palmeti, vigneti e uliveti centenari. Lo sguardo spazia sul mare africano. Un sapiente restauro ha esaltato l'elegante architettura dell'antico edificio.

Réception mobile



*U' Kuffinu* è il nome locale della grande cesta che si adoperava per il trasporto dell'uva, veniva costruita con verghe di ulivo intere e strisce di canna tagliate per il lungo.

Si accede al Dammuso direttamente dalla strada Perimetrale mediante una stradina di pochi metri che attraversa il vigneto e

### SCHEDA

**Distanza dal paese:** 5km  
**Distanza mare:** 1.5km  
**Posti letto:** 6km  
**Camere:** 4km  
**Bagni:** 4km

conduce al parcheggio.

Il Dammuso ,immerso in uno dei grandi palmeti della proprietà ha una camera da letto matrimoniale con salottino , antibagno e bagno ,ed una cucina abitabile dotata di tutte le comodità.L'arredamento è rigoroso per esaltare le eleganti e pure linee architettoniche dell' edificio : armadi a muro in legno massiccio di castagno,mobili De Padova e Driade , lampade high tech. Lenzuola di lino pesante, accessori di cucina Alessi,vasellame esclusivo della casa.Del tutto assenti elementi d'arredamento etnico.Tutta la proprietà è permeata dalla intensa atmosfera che promana dalle suggestive architetture,dai coltivi, dalla forte presenza del mare.

In un ampio terrazzo coperto troviamo un antico forno, adibito a barbecue, la zona pranzo con un tavolo per 6/8 persone e la zona soggiorno.La vista in primo piano abbraccia il folto palmeto e quindi il mare africano.Nelle giornate più limpide è visibile la costa tunisina.Il tramonto è un appuntamento irrinunciabile.

Protagonista assoluto di questo Dammuso è l'enorme proprietà-giardino , variegata e tenuta con molta cura , che permette la massima privacy, una rarità anche qui a Pantelleria.

A due passi anche il porticciolo di Scauri dove si possono noleggiare gommoni e barche, nonché il caratteristico Scauri Scalo, con ristorante direttamente sul mare, un centro diving e scogli piatti e comodi per lunghe ore di mare e sole

Praticamente di fronte alla proprietà si trova il punto costiero Salto della Vecchia dal quale si ha una vista mozzafiato a strapiombo sul mare (raggiungibile dalla strada perimetrale, solo a piedi)

[LINK AL DAMMUSO KUFFINU](#)

#### RATING

**Accessori★★★★★**  
**Arredamento★★★★★**  
**Esterni★★★★★**  
**Panorama★★★★★**  
**Contesto★★★★★**

#### ACCESSORI

Sèche-cheveux  
Réception mobile  
Cuisinière à gaz 4 feux  
Lave vaisselle  
Frigidaire  
TV