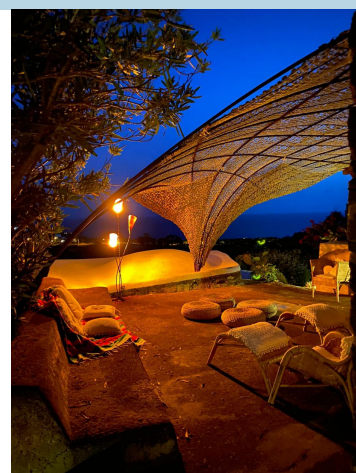
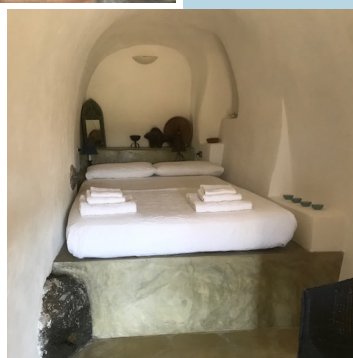
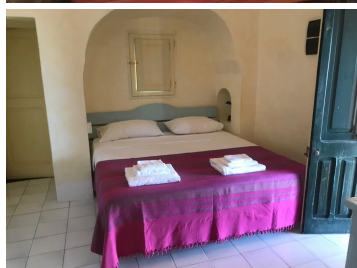


## TAIRU

Un autentico antico dammuso padronale incastonato tra terrazzamenti e mare in una posizione privilegiata e strategica

Il Dammuso si trova sul versante ovest dell'isola perfettamente a meta' strada tra Scauri e Pantelleria centro. Incastonato al centro di un'assolata valletta agricola e a due passi dal mare tra vigneti e uliveti centenari. Lo sguardo spazia sul mare africano. Un sapiente restauro ha esaltato l'elegante architettura dell'antico edificio lasciando inalterato i sapori e l'atmosfera di un tempo.

Ricezione Mobile | Vista tramonto



**Dammuso Tairu** è il nome nipponico delle maioliche elemento distintivo di questa originale magione pantesea.

### SCHEDA

**Distanza dal paese:** 5km  
**Distanza mare:** 1.5km

Si accede al Dammuso direttamente dalla strada Perimetrale mediante una stradina di pochi metri che attraversa il giardino e conduce al parcheggio.

Si accede al dammuso attraverso una terrazza ombreggiata da un grande cannizzo che circonda l'intera proprietà, questa da accesso all'ingresso ad un ampio salone conviviale, da qui pochi scalini ci conducono alla tradizionale cucina pantesca dotata di tavola da pranzo e collegata ad un patio protetto dai venti adiacente alla zona piscina. Ritornando al soggiorno troviamo l'ingresso delle due camere padronali entrambe con bagno privato ed accesso indipendente alle terrazze. Nel terrazzamento sottostante due antichi magazzini agricoli sapientemente restaurati ospitano due dependance indipendenti entrambe con bagno en suite oltre a terrazza privata. L'arredamento è rigoroso per esaltare le eleganti e pure linee architettoniche dell'edifici: armadi a muro in legno massiccio di castagno, comodi divani interni ed esterni, zone conviviali e ombreggiate da pagode in ferro e foglie di palma. Presenti elementi d'arredamento etnico che bene si integrano esaltando la sobrietà e l'eleganza. Tutta la proprietà è permeata dalla intensa atmosfera che promana dalle suggestive architetture, dai coltivi, dalla forte presenza del mare che godiamo sorseggiando un calice dall'intima e comoda piscina sospesa nel blu.

In un ampio terrazzo coperto troviamo un antico forno, adibito a barbecue, la zona pranzo con un tavolo per 6/8 persone e la zona soggiorno. La vista in primo piano abbraccia il folto giardino e quindi il mare africano. Nelle giornate più limpide è visibile la costa tunisina. Il tramonto è un appuntamento irrinunciabile.

Protagonista assoluto di questo Dammuso è l'enorme proprietà-giardino, variegata e tenuta con molta cura, che permette la massima privacy, una rarità anche qui a Pantelleria.

A pochi minuti si trova anche il porticciolo di Scauri dove si possono noleggiare gommoni e barche, nonché il caratteristico Scauri Scalo, con ristorante direttamente sul mare, un centro diving e scogli piatti e comodi per lunghe ore di mare e sole

**Posti letto:** 6km  
**Camere:** 4km  
**Bagni:** 4km

#### RATING

**Accessori**★★★★★  
**Arredamento**★★★★★  
**Esterni**★★★★★  
**Panorama**★★★★★  
**Contesto**★★★★★

#### ACCESSORI

Asciugacapelli  
Ricezione Mobile  
Cucina a gas 4 fuochi  
Lavastoviglie  
Frigorifero  
TV

[LINK AL DAMMUSO TAIRU](#)